

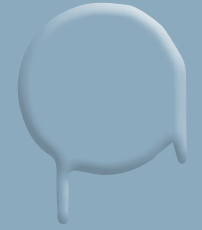
# belton<sup>®</sup>

perfect!

Designen,  
umgestalten,  
erneuern

---





# Was die belton perfect! Linie besonders macht

- Sprühfarbe auf Wasserbasis\*
- Geruchsneutral, kann im Innenraum gesprüht werden
- Hochpigmentiert, für Farbintensität und hohe Deckkraft
- Für Innen und Außen
- Samtiger Farbverlauf in seidenmatter Optik
- Einfache Handhabung
- Für Einsteiger und Lackierprofis

\*Metallic-Farbtöne sind auf Lösemittelbasis



# Lust auf einen neuen Look?



Mit wenig Handgriffen aus alten Vasen eine moderne Farbwelt erstellen



Durch Upcycling aus alten Sachen neue Objekte kreieren



# Umgestalten und upcyclen



In die Jahre gekommene  
Gegenstände eine neue Farbe  
verpassen



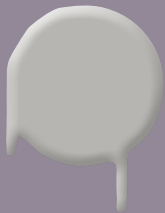
Weihnachtliche  
Stimmung zaubern mit  
Metallic Sprays



# Die Farben für dein nächstes Projekt

- Alle Farbtöne in seidenmatt
- Doseninhalt je 400 ml und 150 ml

Die abgebildeten Farbmuster sind aus drucktechnischen Gründen nicht farbverbindlich!



Moon grey  
400 ml: 328 301  
150 ml: 328 401



Desert sand  
400 ml: 328 303  
150 ml: 328 403



Graphite grey  
400 ml: 328 319  
150 ml: 328 419



Jade green  
400 ml: 328 311  
150 ml: 328 411



Forest green  
400 ml: 328 312  
150 ml: 328 412



Mineral blue  
400 ml: 328 304  
150 ml: 328 404



Cashmere brown  
400 ml: 328 305  
150 ml: 328 405



Jeans blue  
400 ml: 328 321  
150 ml: 328 421



Deep black  
400 ml: 328 313  
150 ml: 328 413



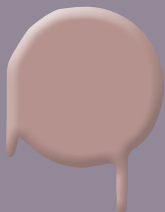
Elegant white  
400 ml: 328 314  
150 ml: 328 414



Silver metal  
400 ml: 328 315  
150 ml: 328 415



Vanilla yellow  
400 ml: 328 320  
150 ml: 328 420



Cosy velvet  
400 ml: 328 308  
150 ml: 328 408



Lavendel flower  
400 ml: 328 309  
150 ml: 328 409



Gold metal  
400 ml: 328 316  
150 ml: 328 416



Copper metal  
400 ml: 328 317  
150 ml: 328 417



Transparent  
400 ml: 328 318  
150 ml: 328 418

# Richtig sprühen



## Arbeitsumgebung:

- Bei Raumtemperatur lackieren (20 –25°C) Im Freien oder belüfteten Räumen arbeiten. Wind und Sonneneinstrahlung vermeiden
- In Innenräumen Arbeitsplatz ausreichend abdecken

## Vorbereitung:

- Lackierobjekt muss trocken, sauber und frei von Fett- und Rostrückständen sein, Holz und Altanstriche anschleifen
- Nach Abnahme der Dosenkappe die weiße Ventilschutzkappe mit Schraubenzieher vorsichtig entfernen

## Lackieren:

- Dose 1 Minute gründlich schütteln bis die Mischkugeln zu hören sind. Nach jeder Sprühpause Lack kurz neu aufschütteln
- Testsprühen z.B. auf Zeitungs- oder Abdeckpapier, um Farbton zu prüfen. Auf gleichmäßiges Lackier tempo und Sprühabstand achten
- Außerhalb des Gegenstandes zu sprühen beginnen und auf den Abstand von ca. 20-30 cm zum Objekt achten
- In mehreren dünnen, gleichmäßigen Schichten lackieren, um Farbläufer zu vermeiden. Je nach Bedarf nach 3-5 Minuten mit weiteren Sprühgängen bis zum gewünschten Farbergebnis lackieren
- Optional mit Klarlack überlackieren

## Nachbereitung:

- Nach Gebrauch Dose umdrehen und leersprühen



Für Anwendungs video  
QR-Code scannen

# belton<sup>®</sup>

## perfect!

-  [instagram.com/belton\\_lackspray](https://www.instagram.com/belton_lackspray)
-  [pinterest.com/beltonlackspray](https://www.pinterest.com/beltonlackspray)
-  [facebook.de/beltonlackspray](https://www.facebook.de/beltonlackspray)
-  [youtube.com/kwasnybelton](https://www.youtube.com/kwasnybelton)



**belton ist eine Marke der  
Peter Kwasny GmbH**

Heilbronner Str. 96  
74831 Gundelsheim

Tel. 0 62 69 / 95-0  
Fax 0 62 69 / 95 80

[info@kwasny.de](mailto:info@kwasny.de)  
[www.kwasny.com](http://www.kwasny.com)